



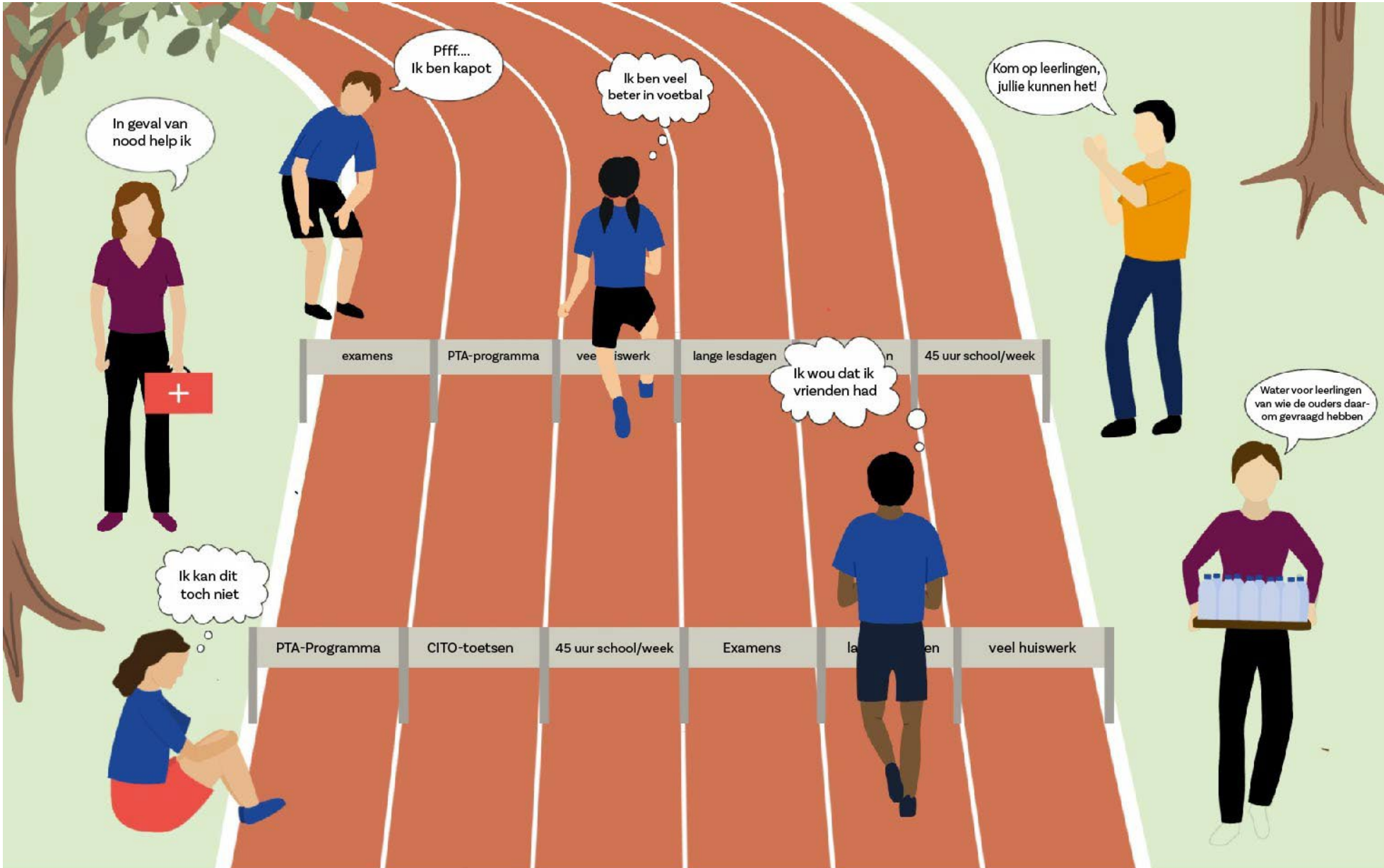
Hanneke van  
Noort

Naar rijke contexten voor ieder kind

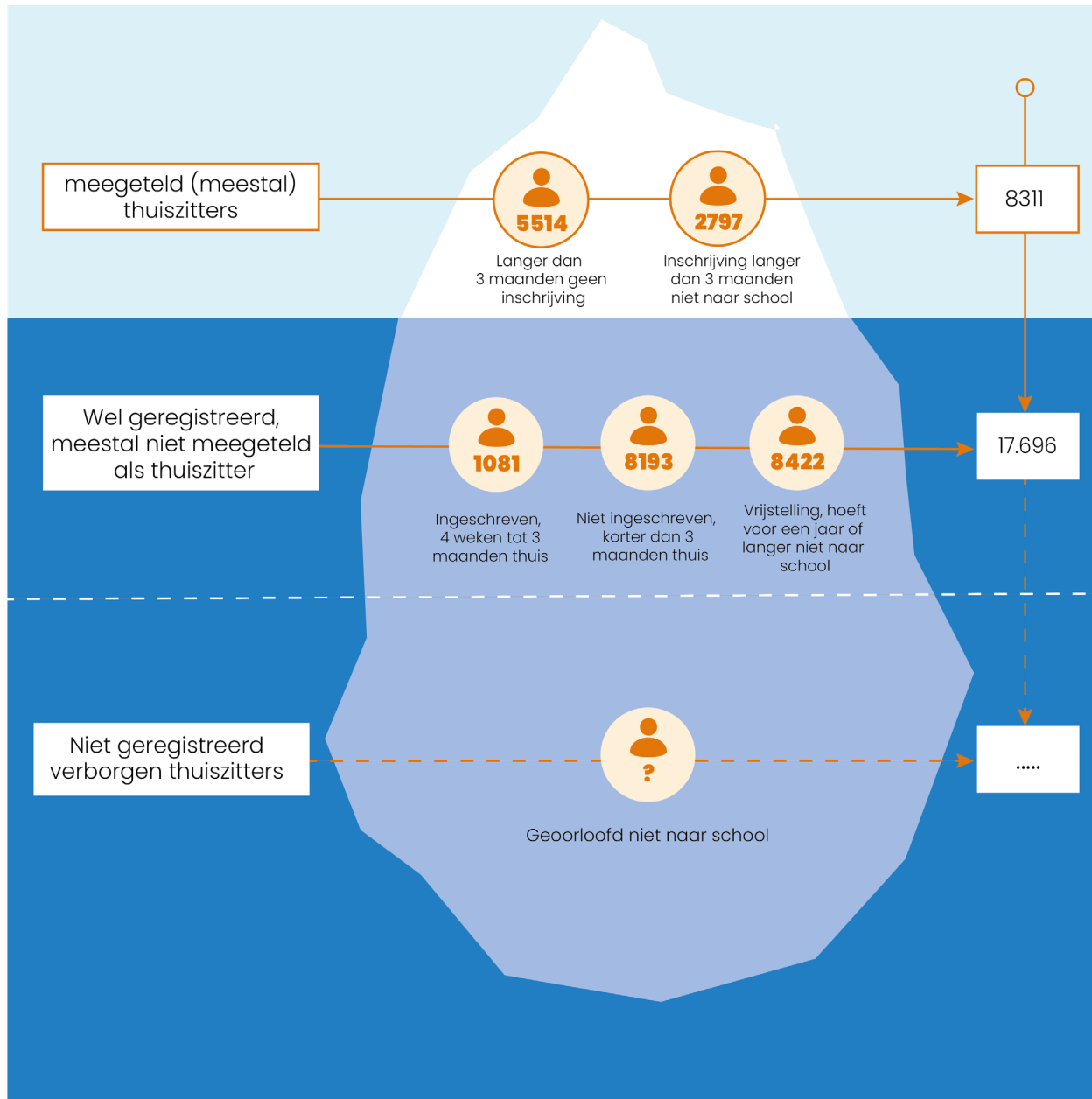


JEUGD  
VISIE











Jeugdzorg



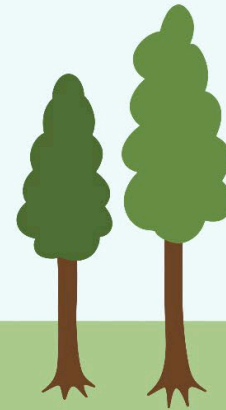
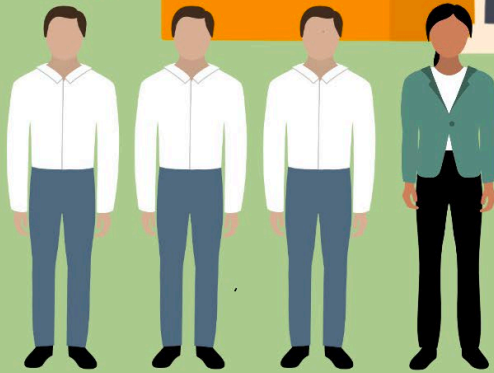
Gemeente



School



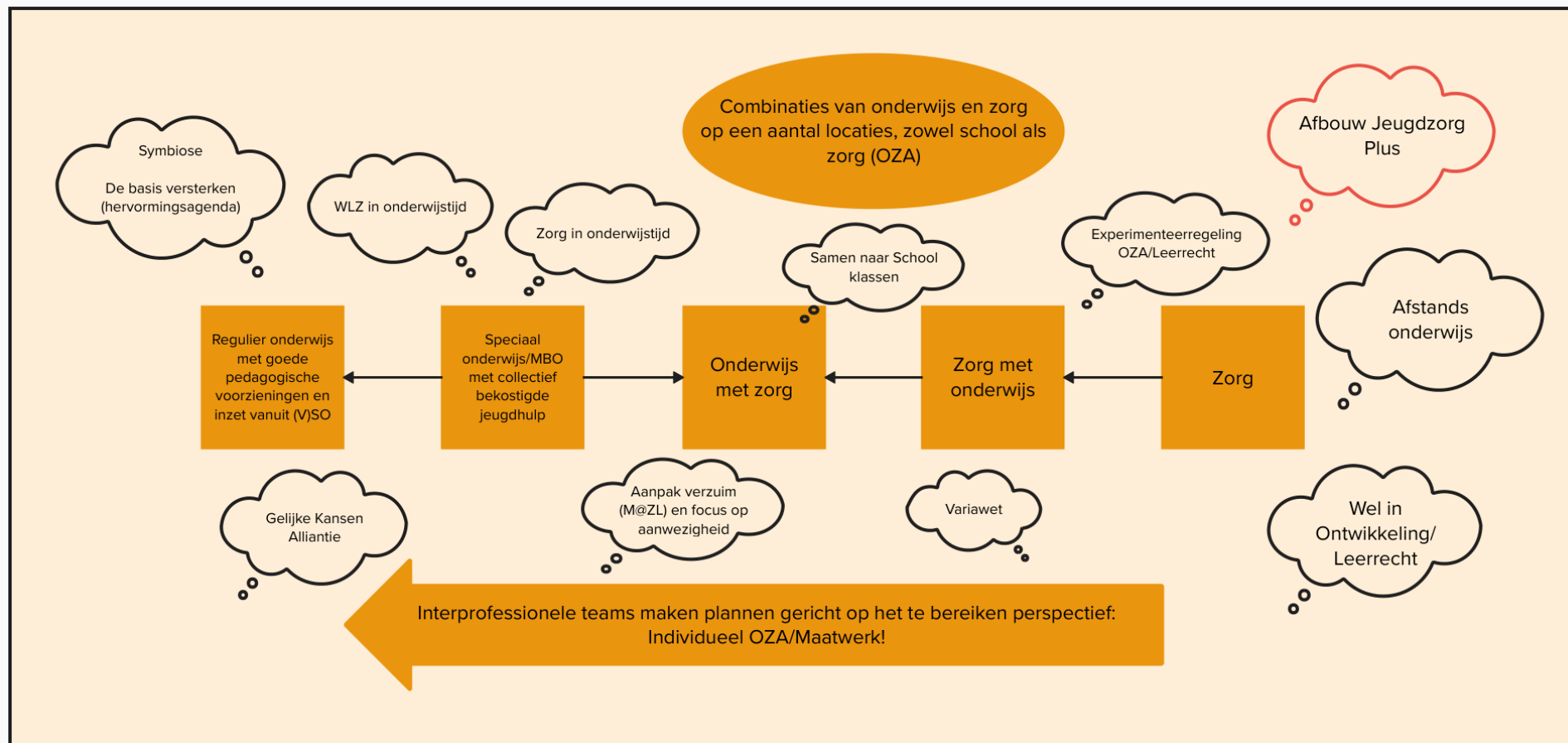
Schoolbestuur





[Deze foto](#) van Onbekende auteur is gelicentieerd onder [CC BY](#)





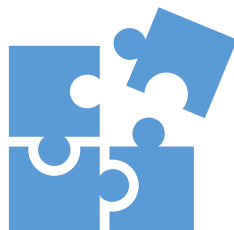


	<b>Jeugdzorg</b>		<b>Gemeente</b>
	<b>School</b>		<b>Schoolbestuur</b>
	<b>Zorginstelling</b>		





Samen werken om het pedagogisch klimaat in en om scholen te versterken



Nieuw aanbod van onderwijs en zorg



Verminderen vrijstellingen en jongeren op weg helpen naar een bestemming



Effectieve planvorming (1 kind, 1 plan/persoonlijk plan)





# Pedagogisch klimaat in en om scholen

‘Verstevigen basis/Verbindingsroute/afbakening en  
reikwijdte’



Wat er  
eigenlijk moet  
gebeuren:



Specialistische jeugdhulp

Pedagogisch klimaat



planvorming



Samen werken aan een omgeving waar wordt  
gewerkt aan de volle menselijke ontwikkeling.

# Beschermende factoren





Top 10

# De top 10....

- Warme relaties
- Meedoen!
- Heldere normen
- Belonen goed gedrag
- Steun van volwassenen
- Leuke vrije tijd
- Competenties/groot worden
- Schoolmotivatie
- Positieve identiteit





Een perspectief bieden...





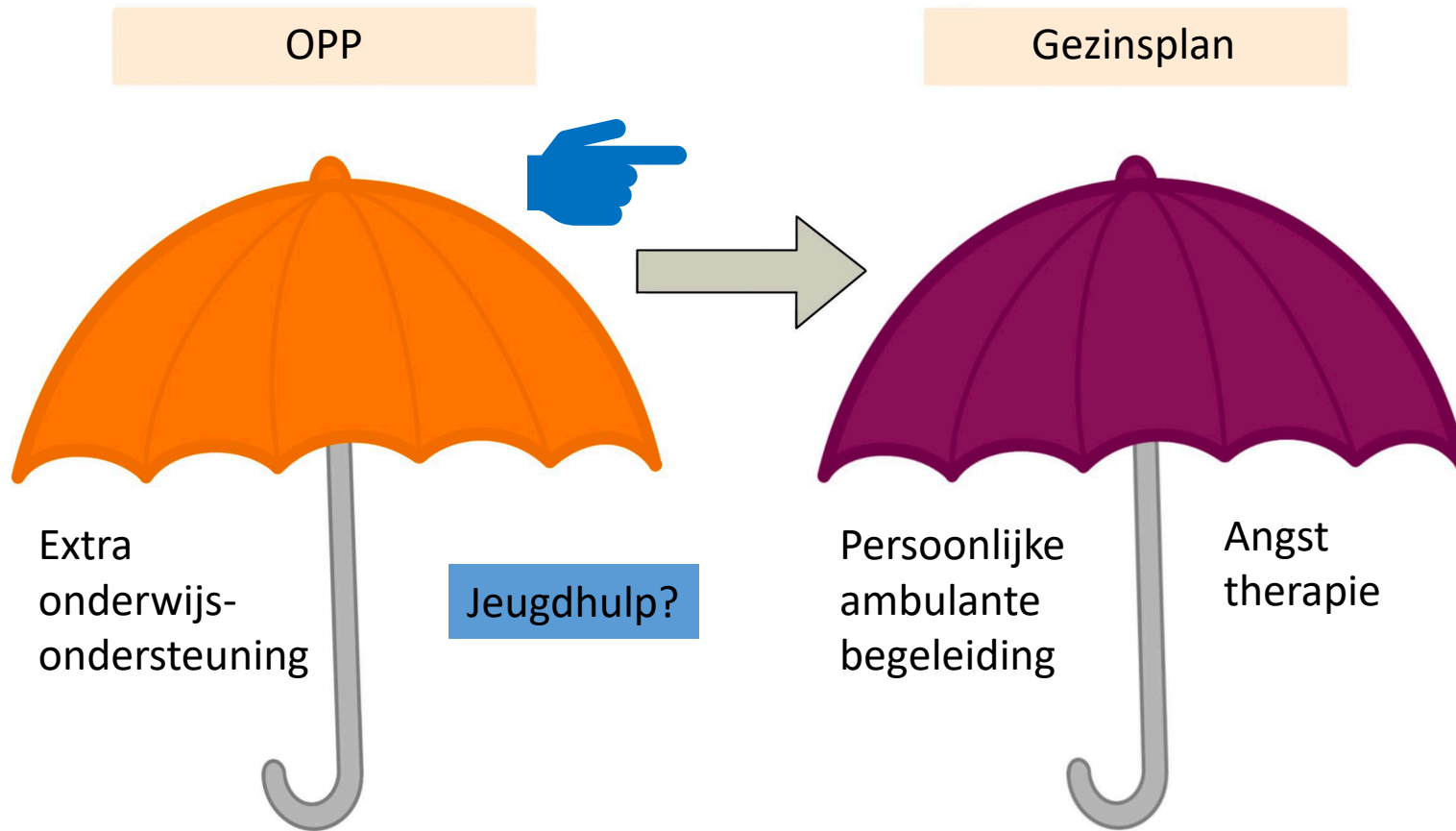


Ondersteuningsbehoeften	Onderwijs	Wlz	Zvw	Jw	Wmo
A Begeleiding bij individuele ontwikkeling	86%	6%	1%	4%	2%
B Begeleiding bij omgang met anderen	86%	7%	1%	6%	0%
C Begeleiding om gedragsproblemen te verminderen	91%	1%	0%	7%	0%
D Persoonlijke verzorging	76%	10%	1%	13%	0%
E Paramedische ondersteuning	44%	1%	54%	1%	0%
F Geneeskundige verzorging	81%	7%	10%	0%	3%
G Verpleging	92%	3%	5%	0%	0%
H Behandeling van psychische aandoeningen	95%	0%	1%	3%	0%
I Ondersteuning bij leerstoornissen	99%	0%	0%	0%	0%

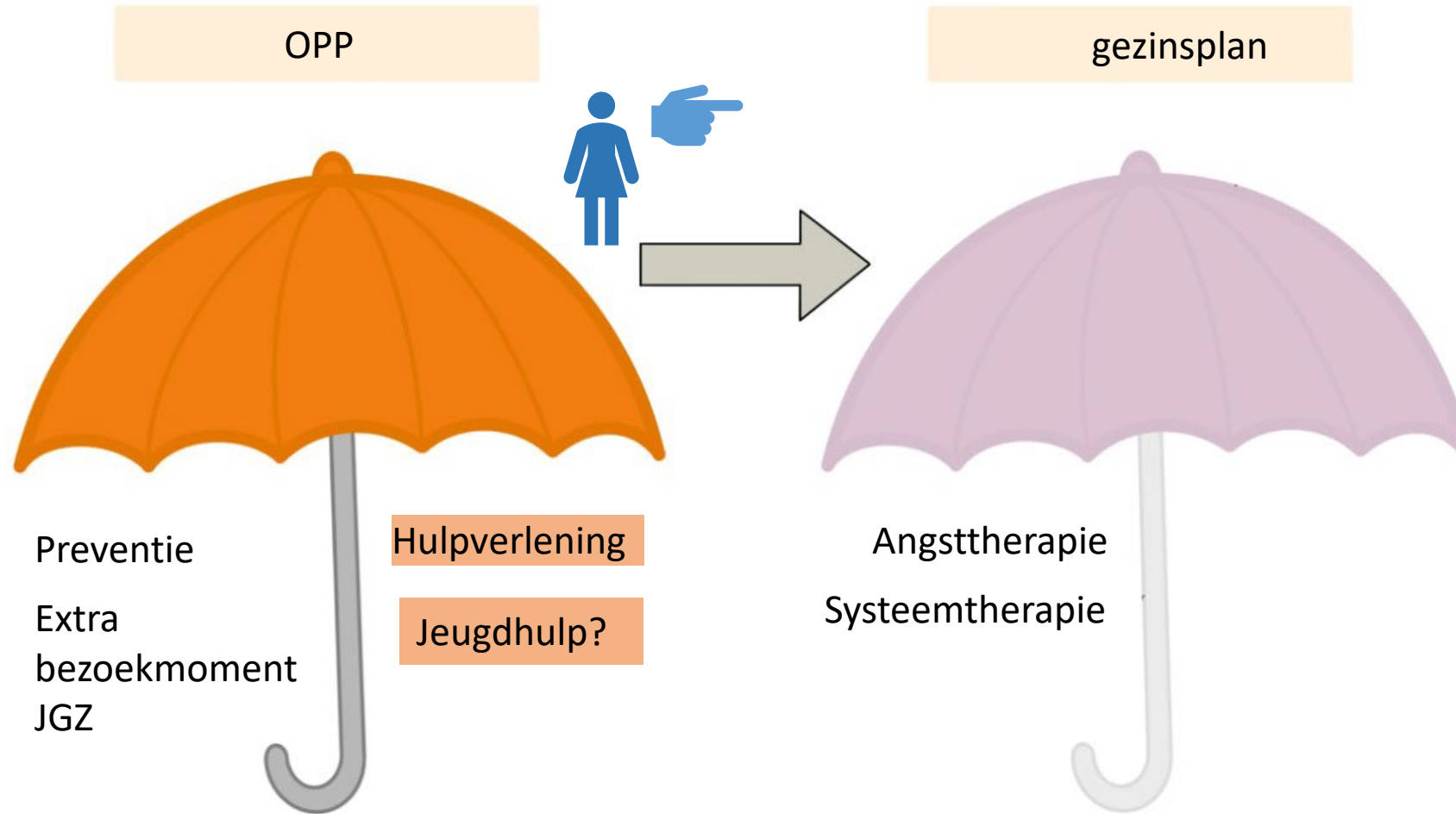
**Figuur 12** Bekostiging ondersteuningsbehoeften, afgezet tegen wettelijke verantwoordelijkheden (percentages)  
Bron: Wettelijk kader en vragenlijst zorg in onderwijstijd



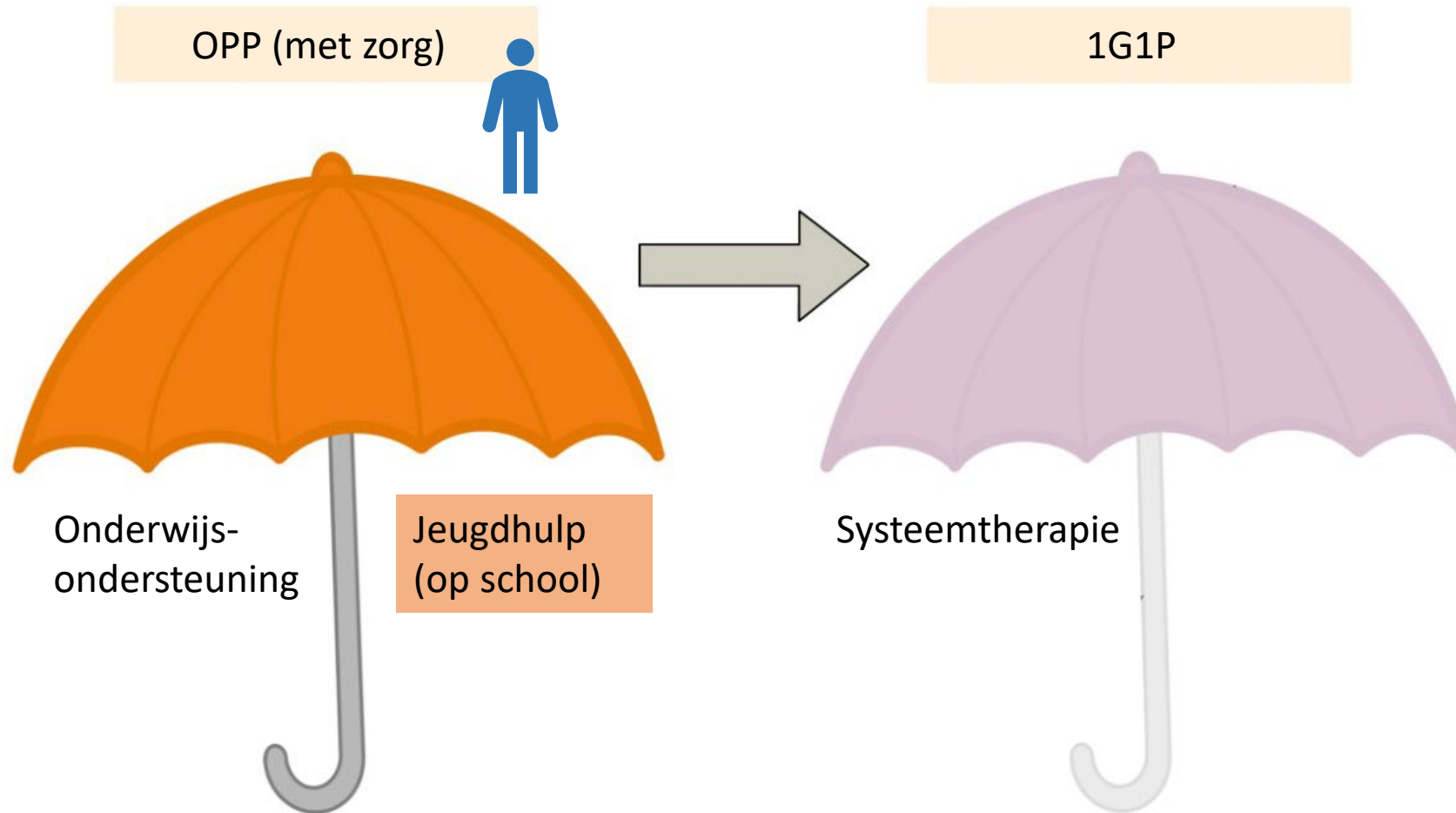
# Rol 'vast contactpersoon': informeren en adviseren

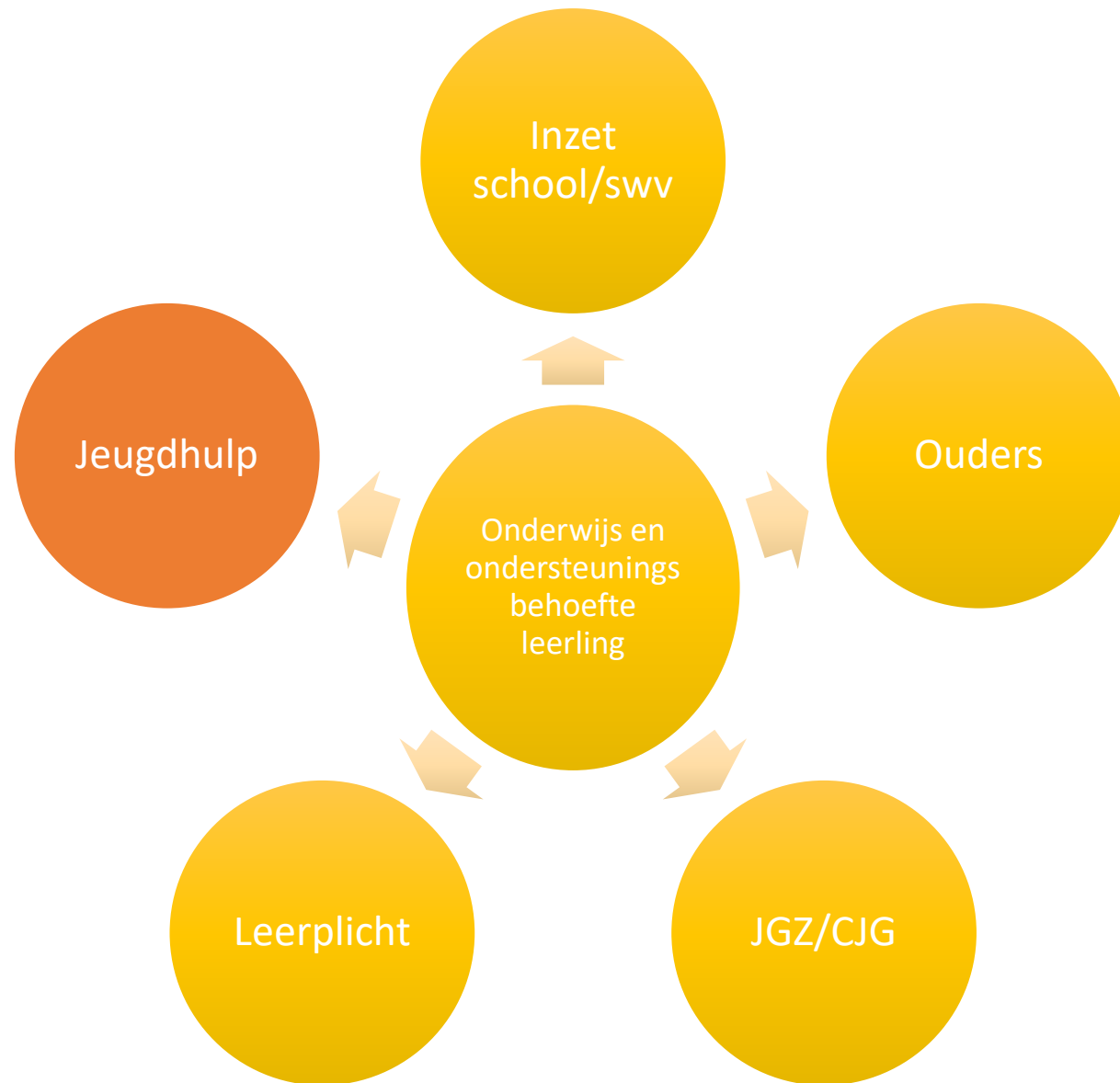


# Rol: hulpverlener op school/schakel (SMW en brugfunctionaris)



Rol: netwerkpartner met mandaat: inzetten van jeugdhulp (op school)









# OP WEG NAAR PASSENDE EN SNEL INZETBARE ONDERSTEUNING VOOR JEUGDIGEN OP SCHOOL

Een vergelijkende analyse van de toeleidingsprocedures  
onderwijs- en jeugdhulpondersteuning en de mogelijkheid  
deze samen te voegen.



JEUGD  
VISIE





Een beloftevolle  
bestemming voor de  
dolars en dwalers

# Aanbod voor kinderen die niet meer naar school gaan

- Individueel: begeleiding met aanvullend onderwijs (docent op de fiets, onderwijs op wielen)
- Groep: bijvoorbeeld een combinatie kindercentra, dagbesteding en onderwijs (Goudse Plein, ZOC).



	<b>Jeugdzorg</b>		<b>Gemeente</b>
	<b>School</b>		<b>Schoolbestuur</b>
	<b>Zorginstelling</b>		

